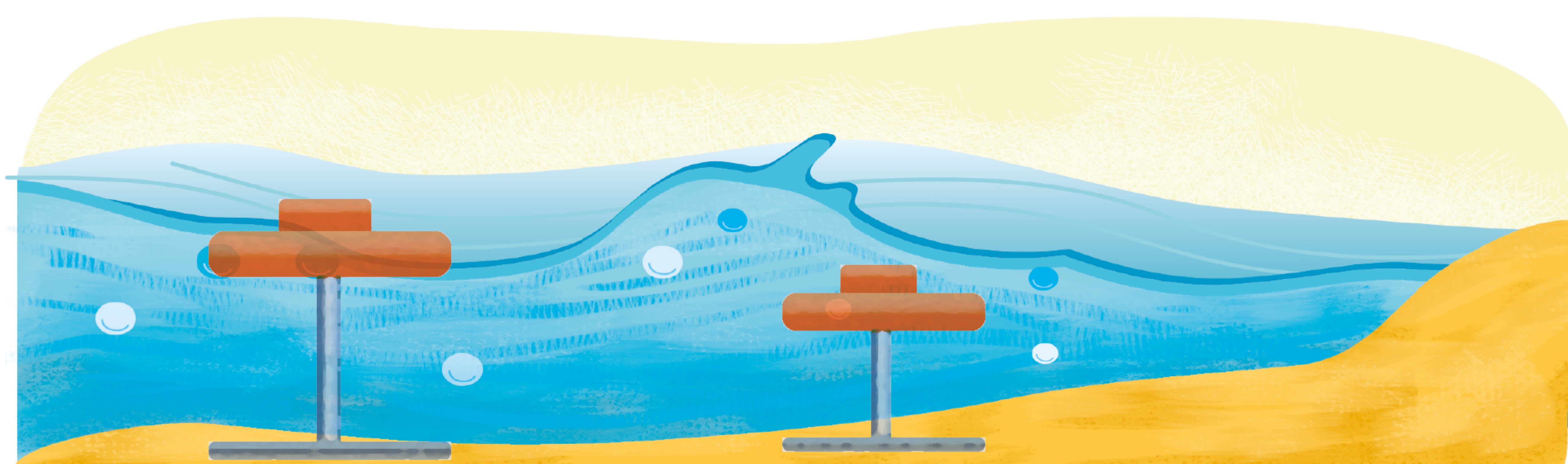


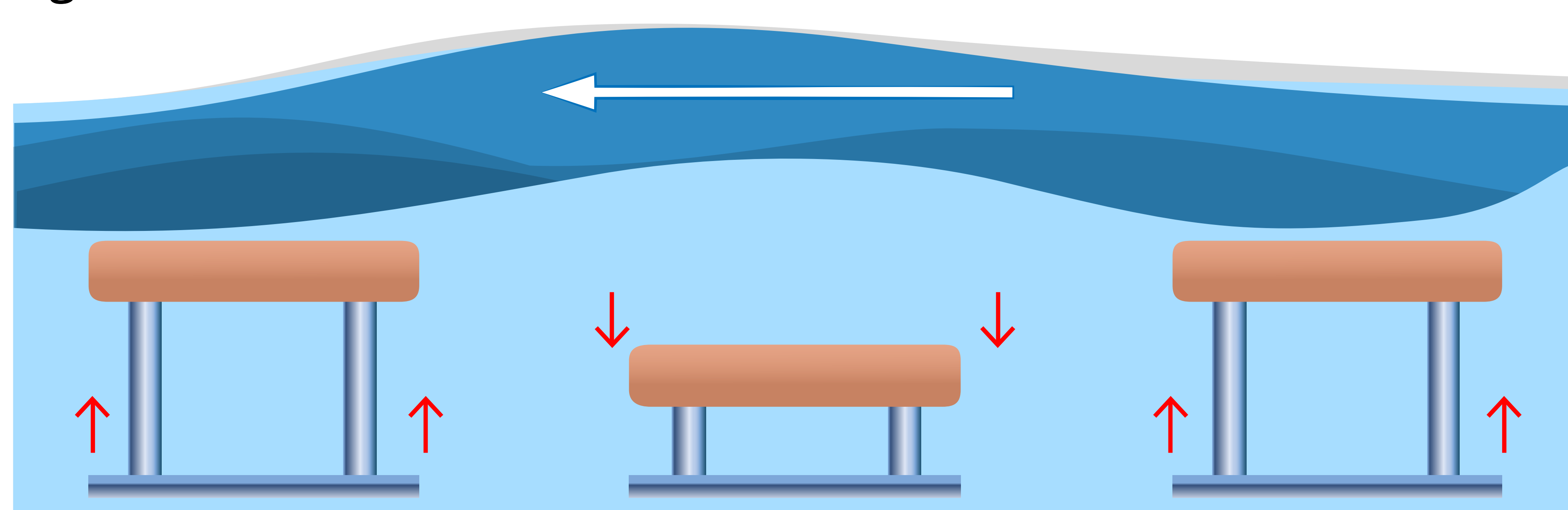
La energía undimotriz es una fuente de energía marina que proviene del movimiento oscilatorio de las olas, absorbiendo energía cinética y potencial.



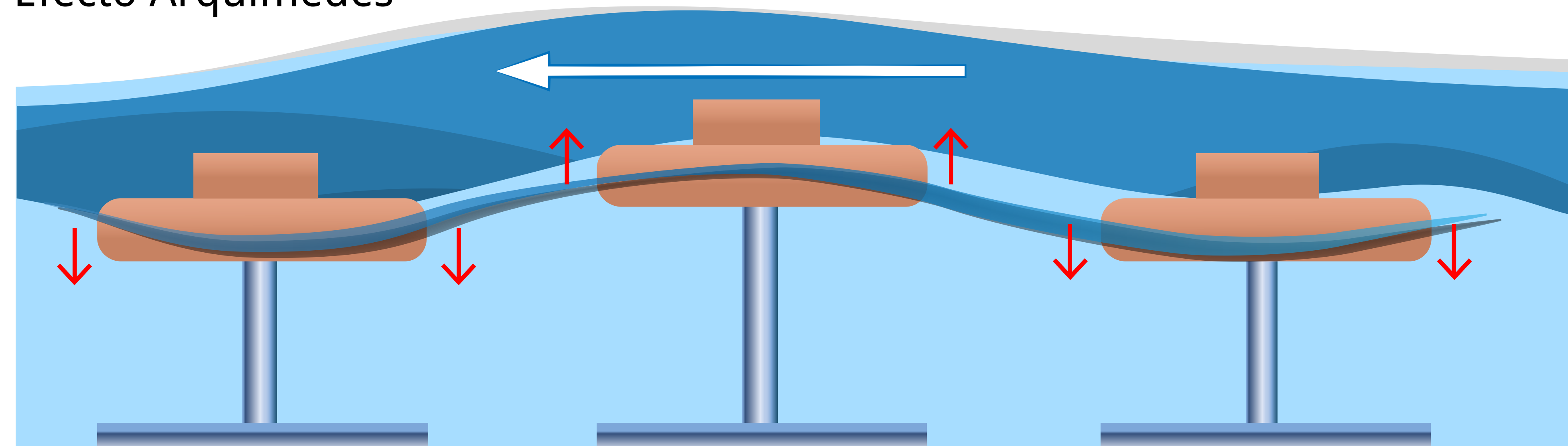
ALGUNOS TIPOS DE ENERGÍA UNDIMOTRIZ

Dispositivos de Energía Undimotriz

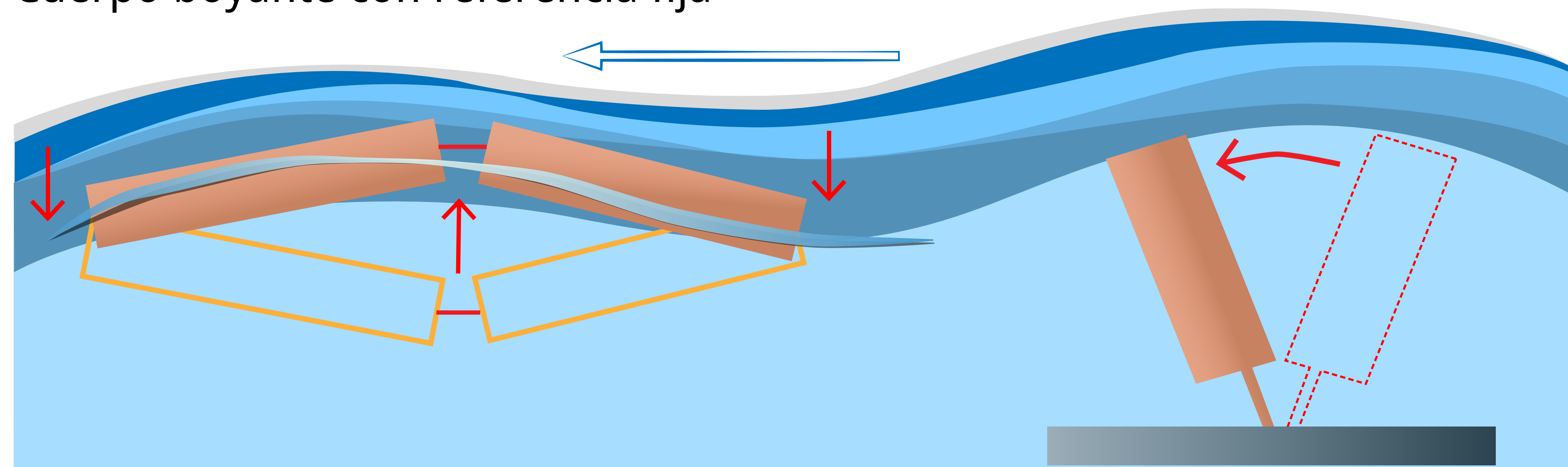
Existen varios dispositivos en fase de prueba para captar la energía de las olas. Algunas de estas tecnologías son ubicadas bajo el agua, anclada al suelo marino, mientras que otras están en la superficie flotando sobre las olas. Ambas se conectan a una subestación, ubicada en el borde costero, donde se genera la electricidad.



Efecto Arquímedes



Cuerpo boyante con referencia fija

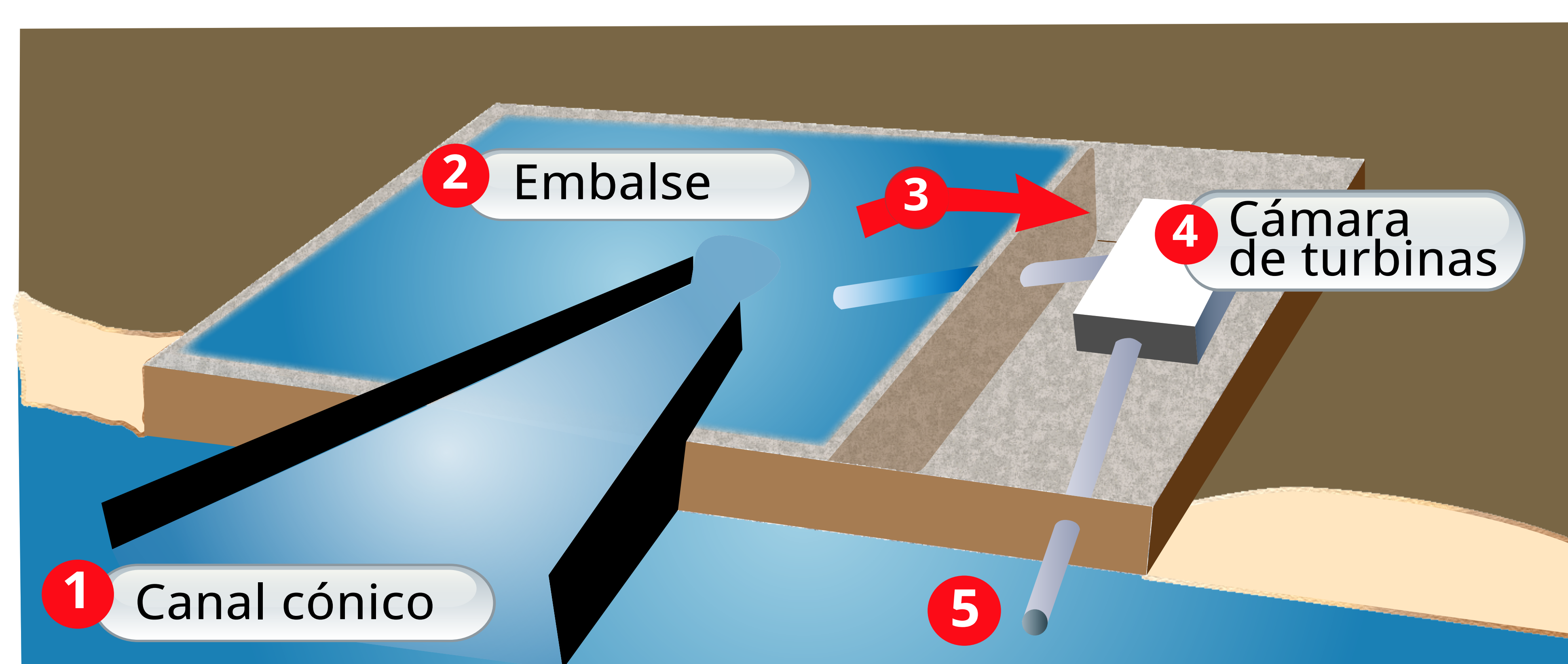


Cuerpo boyante con referencia móvil

Impacto

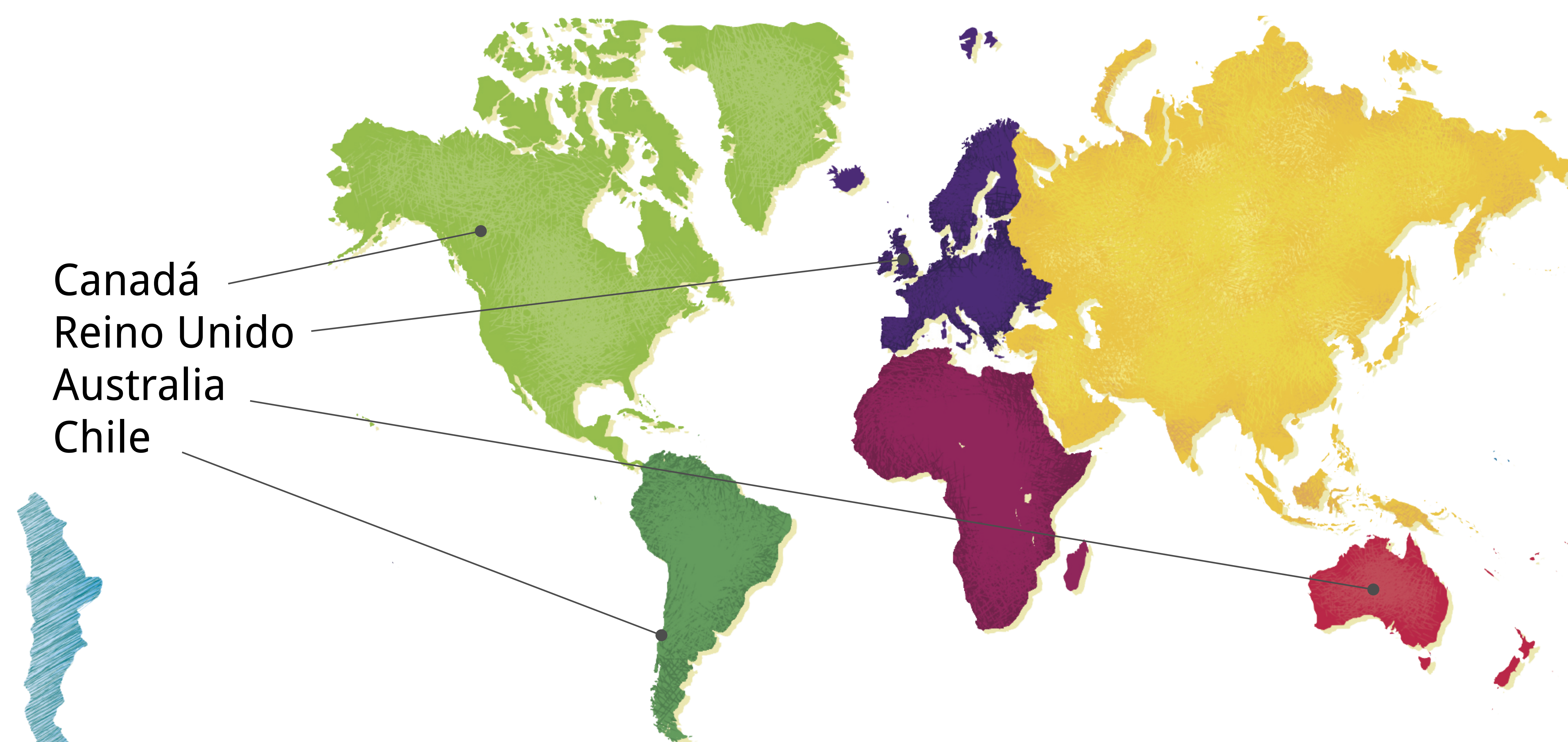
Sistema de Canal Cónico

Dirige las olas por canales estrechos, enfocando e incrementando el tamaño y fuerza de las olas **1** que entran al embalse **2**. El agua pasa por una cámara con turbinas **3** **4** que generan energía eléctrica. Luego el agua es liberada **5**.



ENERGÍA UNDIMOTRIZ EN EL MUNDO

29.500 TWh/año es el potencial mundial de energía undimotriz. Los puntos con mayores potenciales se encuentran en:



Canadá
Reino Unido
Australia
Chile

ENERGÍA UNDIMOTRIZ EN CHILE

La energía undimotriz a lo largo de la costa chilena aumenta de norte a sur, y se encuentra en el rango de 25 kW/m en el norte hasta cerca de 110 kW/m en el sur.

* kW/m: Potencial de energía por frente de una ola (m).

Fuente:
OES

